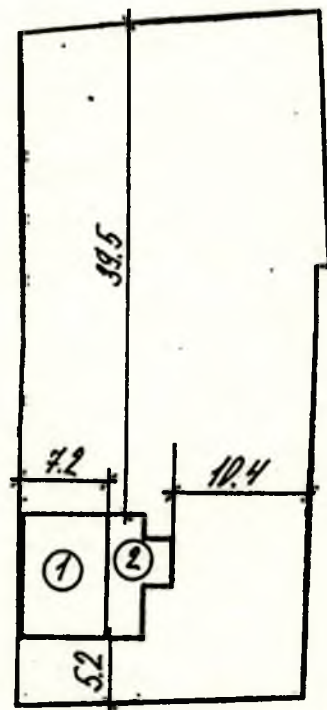


*Филиппов*

4. Схематичное изображение построенного или реконструированного объекта капитального строительства на земельном участке

*"УГД 3"*



улица Продольная, д.4

- 1 - индивидуальный жилой дом (существующий)
- 2 - жилая пристройка (проектируемая)

Почтовый адрес и (или) адрес электронной почты для связи:  
**Волгоградская обл., Михайловский район, х.Плотников 2-й, ул.Продольная, 24**

Уведомление о соответствии построенных или реконструированных объекта индивидуального жилищного строительства или садового дома требованиям законодательства о градостроительной деятельности либо о несоответствии построенных или реконструированных объекта индивидуального жилищного строительства или садового дома требованиям законодательства о градостроительной деятельности прошу направить следующим способом:

**через многофункциональный центр ГКУ ВО «МФЦ» по адресу: г.Михайловка, ул.Магистральная, 1**

(путем направления на почтовый адрес и (или) адрес электронной почты или нарочным в уполномоченном на выдачу разрешений на строительство федеральном органе исполнительной власти, органе исполнительной власти субъекта Российской Федерации или органе местного самоуправления, в том числе через многофункциональный центр)

Настоящим уведомлением подтверждаю, что **Объект индивидуального жилищного строительства (индивидуальный жилой дом)**

(объект индивидуального жилищного строительства или садовый дом)

не предназначен для раздела на самостоятельные объекты недвижимости, а также оплату государственной пошлины за осуществление государственной регистрации прав